

REPUBLIQUE DEMOCRATIQUE DU CONGO



**MINISTÈRE DE
L'ENVIRONNEMENT,
DÉVELOPPEMENT DURABLE
ET NOUVELLE ÉCONOMIE
DU CLIMAT**

**SECRÉTARIAT GÉNÉRAL À L'ENVIRONNEMENT,
DÉVELOPPEMENT DURABLE ET NOUVELLE
ÉCONOMIE DU CLIMAT**

RAPPORT DE L'ATELIER SUR LA PRÉSENTATION DE L'APPROCHE DE PRODUCTION DE LA CARTE DES GRANDES AFFECTATIONS FORESTIÈRES ET DES SCÉNARIOS DE MACRO-ZONAGE FORESTIER EN VUE DE LEUR AMÉLIORATION POUR LA LEVÉE DU MORATOIRE SUR L'OCTROI DES CONCESSIONS FORESTIÈRES.



NOVEMBRE 2025



Table de matières

Table de matières.....	2
1. Contexte et justification	3
2. Objectifs de l’atelier	3
3. Déroulement de l’atelier	3
4. Présentation des résultats et discussions	4
5. Échanges et amendements	6
6. Conclusions et recommandations	6
7. Clôture de l’atelier.....	7
8. Annexes	7
1. Photos de quelques membres de la Taskforce	7
2. Liste de présence des Membres de la Taskforce	11

1. Contexte et justification

Dans le cadre du processus national de réforme et de planification du secteur forestier, le ministère de l'Environnement, Développement Durable et Nouvelle Economie du Climat (MEDDNEC), à travers le groupe de travail TASKFORCE Programmation Géographique, a organisé un atelier relatif à la présentation de l'approche méthodologique de production de la carte des grandes affectations forestières et des scénarii de macro-zonage forestier. Cet atelier s'inscrit dans la dynamique nationale visant l'amélioration de la gouvernance forestière et la levée du moratoire sur l'octroi de nouvelles concessions forestières.

2. Objectifs de l'atelier

Objectif général :

Valider les résultats présentés par la TASKFORCE Programmation Géographique sur l'approche de production de la carte des grandes affectations forestières et les scénarii de macro-zonage forestier, moyennant les amendements formulés par les parties prenantes.

Objectifs spécifiques :

- Présenter la démarche méthodologique utilisée à mi-parcours pour la production de la carte nationale des grandes affectations forestières ;
- Examiner et discuter les résultats des analyses et propositions de scénarii de macro-zonage forestier ;
- Recueillir les observations, recommandations et amendements des parties prenantes ;
- Adopter de manière consensuelle les améliorations à intégrer dans la version finale de l'approche.

3. Déroulement de l'atelier

L'atelier s'est tenu à Kinshasa/Gombe au centre CEPAS dans la salle Père BOKA, le 04 novembre 2025. Ont pris part à l'atelier : les directions techniques du MEDDNEC, les représentants du CAFI, FONAREED, CAMI, PNUD, FAO, de la société civile environnementale, des institutions académiques et de recherche, ainsi que les membres des cadres National de concertation (CNPZ).

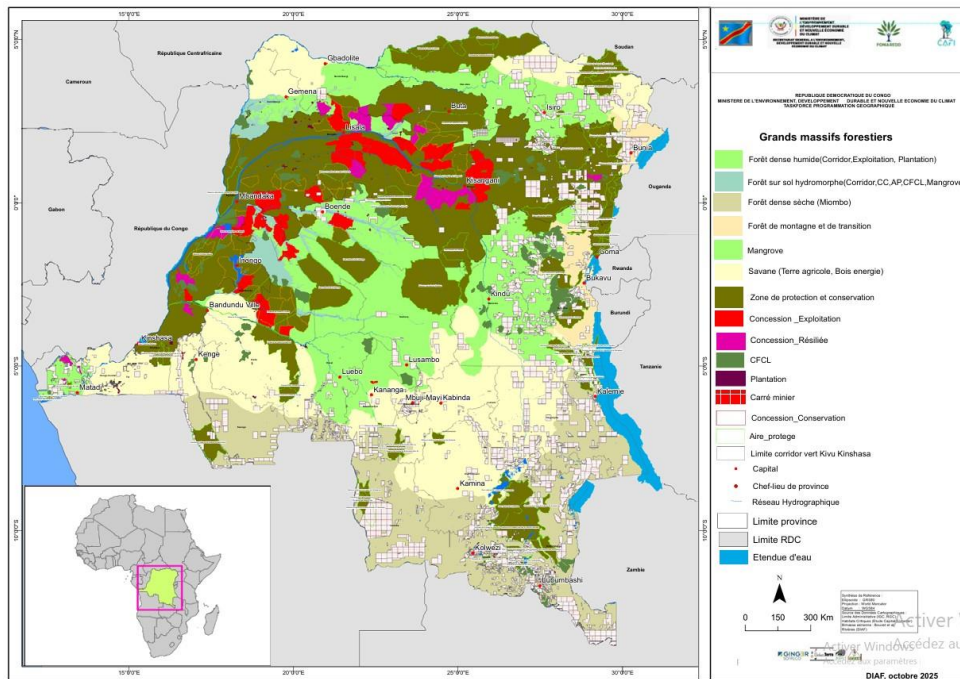


L'ouverture officielle a été marquée par l'hymne national, le mot de bienvenue du Coordonnateur de la TASKFORCE Programmation Géographique, le mot d'ouverture du Secrétaire Général à l'Environnement, Développement Durable et Nouvelle Economie du Climat suivis des deux présentations techniques :

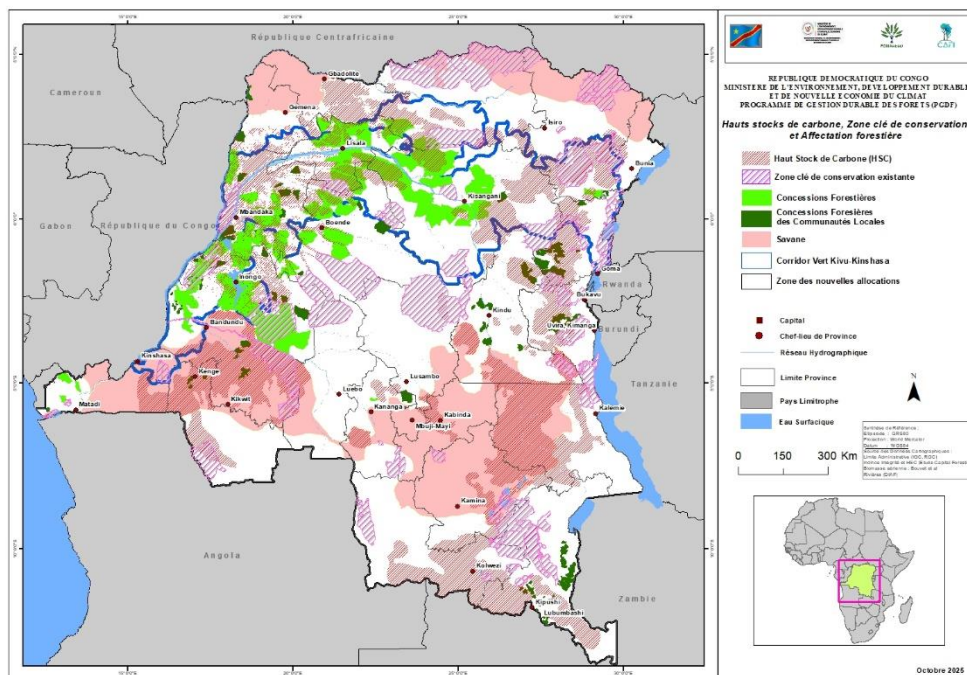
- La méthodologie des scénarii du macro-zonage forestier utilisée à mi-parcours
- La production de la carte des grandes affectations forestières,

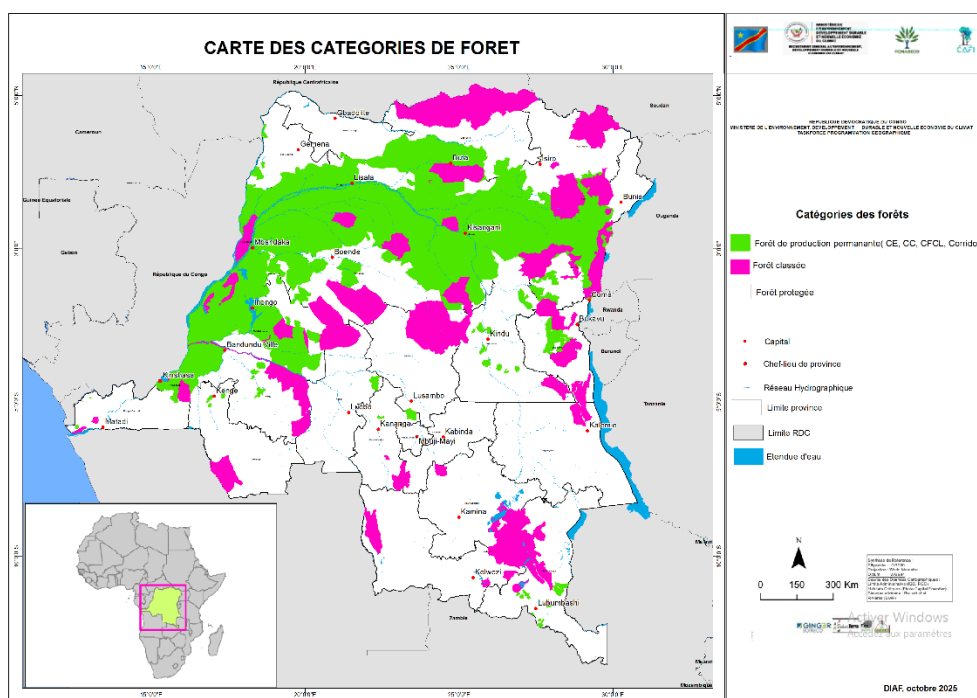
4. Présentation des résultats et discussions

La présentation de la Taskforce Programmation Géographique a porté sur la collecte des données auprès des différentes structures telles que : DIAF, DGF, CAMI, ICCN ... Pour la production de la carte de grandes affectations forestières.



Puis s'en est suivi la présentation de la carte des scénarii de macro-zonage avec les différentes catégories des forêts, de hauts stocks de carbone, zone clé de conservation et affectation forestière existant.





5. Échanges et amendements

Les participants ont salué la qualité technique de la présentation et ont formulé plusieurs observations et amendements, notamment :

- 1) L'actualisation des données spatiales à partir d'images satellites récentes (2024–2025) ;
- 2) L'intégration des zones coutumières et des droits communautaires dans le processus de zonage ;
- 3) L'harmonisation des cartes sectorielles existantes (forêts, mines, agriculture, aménagement du territoire) ;
- 4) La clarification des critères de hiérarchisation des scénarii proposés.

Les principales recommandations issues de ces échanges ont porté sur :

- L'intégration des propositions provinciales relatives aux zones à enjeux (conflits d'usage, zones à reboiser) ;
- L'ajout d'une légende harmonisée et d'un code couleur standardisé ;
- L'organisation d'une phase de validation provinciale avant consolidation nationale ;
- La documentation détaillée des sources de données et références méthodologiques.

6. Conclusions et recommandations

À l'issue des échanges, l'atelier a validé l'approche et les résultats relatifs à l'approche de production de la carte des grandes affectations forestières et des scénarii de macro-zonage forestier, sous réserve de la prise en compte des amendements formulés.

Les recommandations principales sont :

- Intégrer les amendements techniques avant la validation nationale ;

- Renforcer la coordination entre la Taskforce Programmation Géographique et les directions sectorielles concernées ;
- Organiser des ateliers provinciaux ;

7. Clôture de l'atelier

La séance s'est clôturée par le mot du Secrétaire Générale à l'Environnement, Développement Durable et Nouvelle Economie du Climat, ainsi que Coordonnateur de la Task Force sur la Programmation Géographique, qui ont remercié l'ensemble des participants pour leurs contributions constructives. Il a souligné que cette validation marque une étape importante vers une gestion participative et durable du domaine forestier national.

8. Annexes

1. Photos de quelques membres de la Taskforce











2. Liste de présence des Membres de la Taskforce

Voir liste signée sur demande

ID	Nom	Titre	Signature
1	MUKALAY NGONGO Norbert	CD/ DIAF	
2	KAYEMBE François	CD /DIAF	
3	BOLILI MOLA Célestin	CB/ DIAF	
4	ZATI Victorine	Experte/ DGFor	
5	MUSHABAA AMISI Benoit	Expert/ DIAF	
6	KABABA JOSUE Jeancy	Expert/ DIAF	
7	MPONGO BOLELEKA André	Expert/ DIAF	

Le Secrétaire de la Taskforce Programmation Géographique

Ir KABABA JOSUE JEANCY